

VÝŠKOVÝ SYSTÉM : BpV, SOUŘADNICOVÝ SYSTÉM : JTSK

PROJEKTANT:	AUTOR PROJEKTU :		
Hydroelko, s.r.o.	Ing. Petr Elkner		
Vítovka 68	ODPOVĚDNÝ PROJEKTANT:		
742 35 Odry	Ing. Petr Elkner		
tel. 777 200 718	VYPRACOVAL:		
IČO: 05511071	Ing. Petr Elkner		
PROJEKT:	Vodovod Tošovice - II. etapa		
MÍSTO STAVBY:	Katastrální územní Tošovice a Jerlochovice		
STAVEBNÍK:	Město Odry, Masarykovo nám. 25, 742 35, Odry, IČ: 00298221		
ČÁST PD:	D1.2 Dokumentace liniové stavby - Distribuční vodovodní řady		STUPEŇ PD:
OBSAH VÝKRESU:	Vzorový nadzemní hydrant		
MĚŘÍTKO:	ČÍSLO VÝKRESU:	DATUM:	PARÉ:
.	D1.2.b07	05/2025	PROVEDENÍ STAVBY

NADZEMNÍ HYDRANT DUO

tuhý, s dvojitým uzavíráním

hawle

Konstrukční charakteristiky

- standard SGG, provedení NGG s nerezovým sloupkem na dotaz
- tuhé provedení
- s dvojitým uzavíráním koulí, na objednání jednočinné uzavírání bez koule č. K221
- hydrantovou hlavu lze po předchozím uvolnění šroubů natočit
- všechny vnitřní části jsou demontovatelné bez výkopových prací
- při uzavírání hydrantu (zdvih 50 mm) je automaticky řízena funkce vyprazdňování
- samočinné vyprazdňování je nutné odvést PE potrubím do kanalizace nebo drenáže, aby se zabránilo podplavení stanoviště
- úplné vyprázdnění hydrantu - zbytkový podíl vody je nulový
- volná příruba včetně integrovaného těsnění zaručuje snadnou a rychlou montáž
- na přání zákazníka lze dodat libovolnou hloubku krytí potrubí

- **dle normy:** **ÖNORM F 2010 - EN 14384, EN 1074-6**
- **max. provozní tlak:** 16 bar
- **standardní krytí potrubí:** 1,00 m, 1,25 m, 1,50 m
- **hodnoty průtoku:** průtokové množství Q [m^3/h] při diferenčním tlaku 1 bar je vyšší než požaduje norma EN 14384
- **množství zbytkové vody:** < EN 1074-6
- rozměry a vrtání přírub dle EN 1092-2 | PN 16

Materiál

- **hlava hydrantu** z tvárné litiny s epoxidovou povrchovou úpravou a vně navíc opatřena vrstvou odolnou proti UV záření (RAL 3000)
- **sloupek** ocelový, žárově zinkovaný a vně opatřen PU nástřikem
- **patka hydrantu** z tvárné litiny s epoxidovou povrchovou úpravou
- **ovládací souprava** z nerezové oceli
- **píst** z mosazi s navulkanizovaným elastomerem
- **sedlo pístu** z nerezové oceli
- **vřeteno** z nerezové oceli

Příslušenství

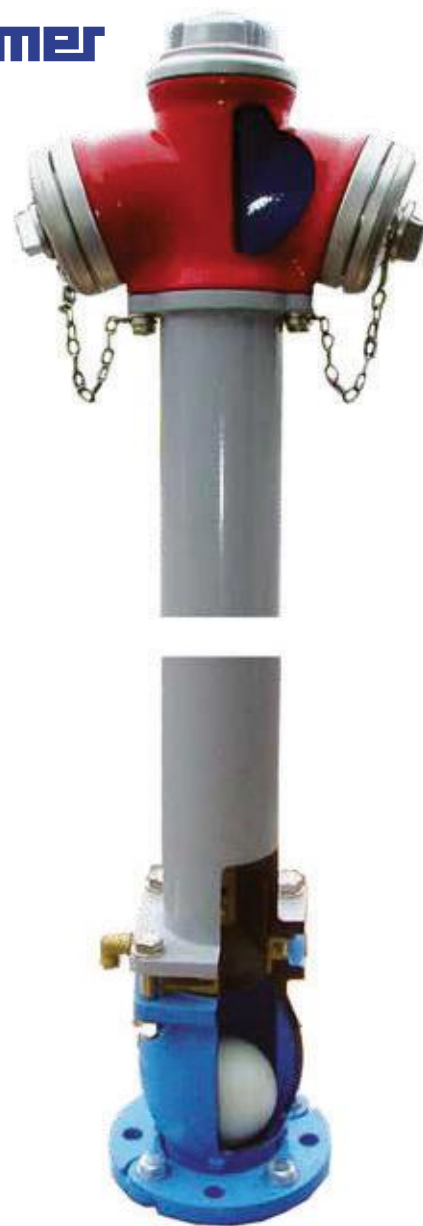
koleno s patkou: č. 5045, č. 5046, č. 5049
uzavírací klíč pro hydranty: č. 3460, č. 3461
šrouby a matice: č. 8810, č. 8830, č. 8840
ploché těsnění: č. 3390

Další příslušenství: viz. strana H 1/2

č. K220 s dvojitým uzavíráním

č. K221 jednočinný bez koule

krammer



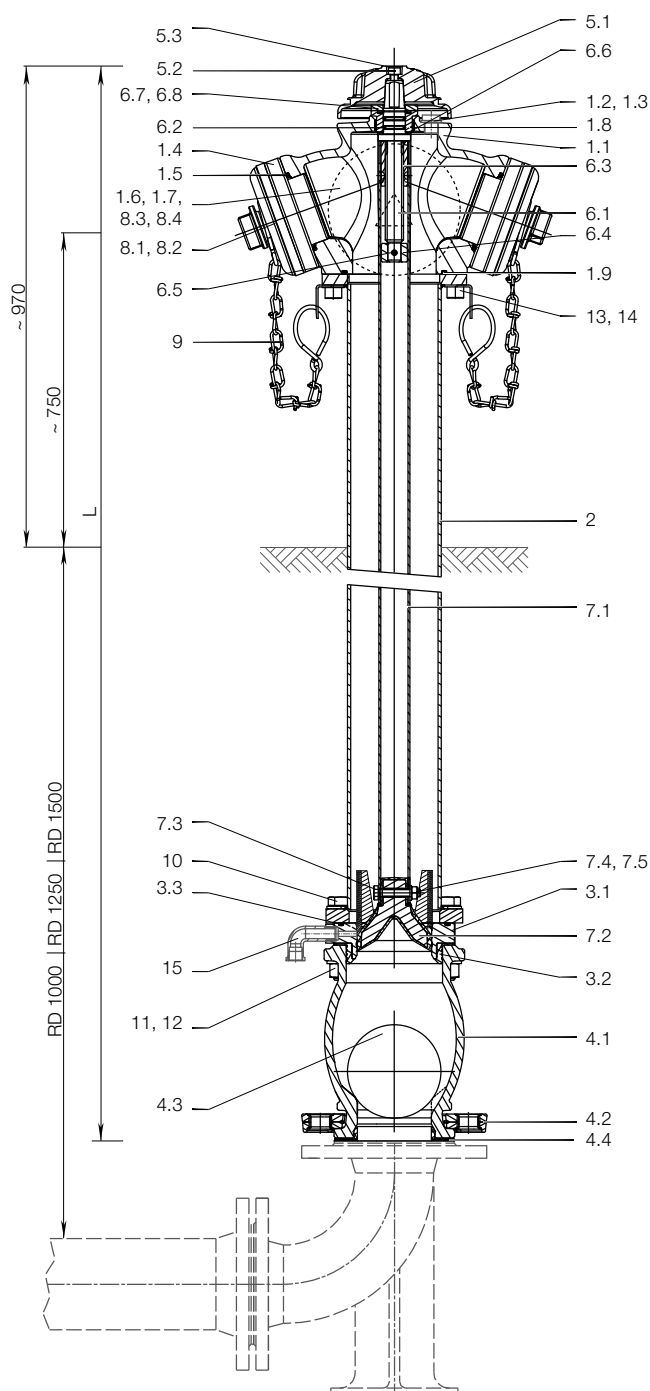
obj.č.	DN	krytí potrubí	výstup			hmotnost	
			A	B	C		
K220 K221	80	1,00 m		1	2	37,0	
				2			
		1,25 m		1	2	39,0	
				2			
		1,50 m		1	2	41,0	
				2			
	100	1,00 m	1	2		63,0	
				2			
		1,25 m	1	2		65,0	
				2			
		1,50 m	1	2		67,0	
				2			

HAWLE ARMATURY, spol. s r.o. 252 42 Jesenice u Prahy - Česká republika - Říčanská 375
Tel.: +420 241 003 111 - Fax: +420 241 003 333 - e-mail: mail@hawle.cz - www.hawle.cz

H 9/1

NADZEMNÍ HYDRANT DUO

tuhý, s dvojitým uzavíráním



	Součástka	Material
1.1	Hlava hydrantu	tvárná litina
1.2	O-kroužek	elastomer
1.3	Zavzdušňovací a odvzdušňovací ventil	mosaz
1.4	DN 80 C-pevná spojka DIN 14317 - C1 52 mm DN 100 B-pevná spojka DIN 14318 - B1 75 mm	Al
1.5	DN 80 O-kroužek 60 x 5 DN 100 O-kroužek 76 x 5	elastomer
1.6	DN 80 B-pevná spojka DIN 14318 - B1 75 mm DN 100 A-pevná spojka DIN 14319 - A1 110 mm	Al
1.7	DN 80 O-kroužek 76 x 5 DN 100 O-kroužek 116 x 4	elastomer
1.8	Pouzdro	mosaz
1.9	O-kroužek	elastomer
2	Sloupek	ocel, žárově zinkovaná
3.1	Sedlo pístu	nerezová ocel
3.2	Těsnění	elastomer
3.3	O-kroužek	elastomer
4.1	Patka	tvárná litina
4.2	Volná příruba	tvárná litina
4.3	Koule	PP
4.4	Ploché těsnění	elastomer
5.1	Ovládací hlava	Al
5.2	Šroub s vnitřním šestihranem M 8 x 16	nerezová ocel
5.3	Krytka	PE
6.1	Vřeteno	nerezová ocel
6.2	O-kroužek	elastomer
6.3	Matice vřetene	mosaz
6.4	Dorazová matice	mosaz
6.5	Čep	nerezová ocel
6.6	Kluzná podložka	POM
6.7	Pojistný kroužek	nerezová ocel
6.8	Distanční kroužek	mosaz
7.1	Ovládací trubka	nerezová ocel
7.2	Píst	Ms / elastomer
7.3	Šestihranný šroub M 8 x 45	nerezová ocel
7.4	Matice M 8	nerezová ocel
7.5	Vějířová podložka	nerezová ocel
8.1	DN 80 C-víko DIN 14317 - C4 DN 100 B-víko DIN 14318 - B4	Al
8.2	DN 80 O-kroužek DIN 14317 - C3 DN 100 O-kroužek DIN 14318 - B3	elastomer
8.3	DN 80 B-víko DIN 14318 - B4 DN 100 A-víko DIN 14319 - A4	Al
8.4	DN 80 O-kroužek DIN 14318 - B3 DN 100 O-kroužek DIN 14319 - A3	elastomer
9	Řetěz	nerezová ocel
10	Šestihranný šroub M 16 x 80	nerezová ocel
11	Matice M 16	nerezová ocel
12	Podložka M 16	nerezová ocel
13	Šroub s vnitřním šestihranem M 12 x 30	nerezová ocel
14	Podložka M 12	nerezová ocel
15	Odvodňovací koleno	mosaz

Potřebné údaje pro objednání náhradních dílů: obj.č. / DN / RD / rok výroby

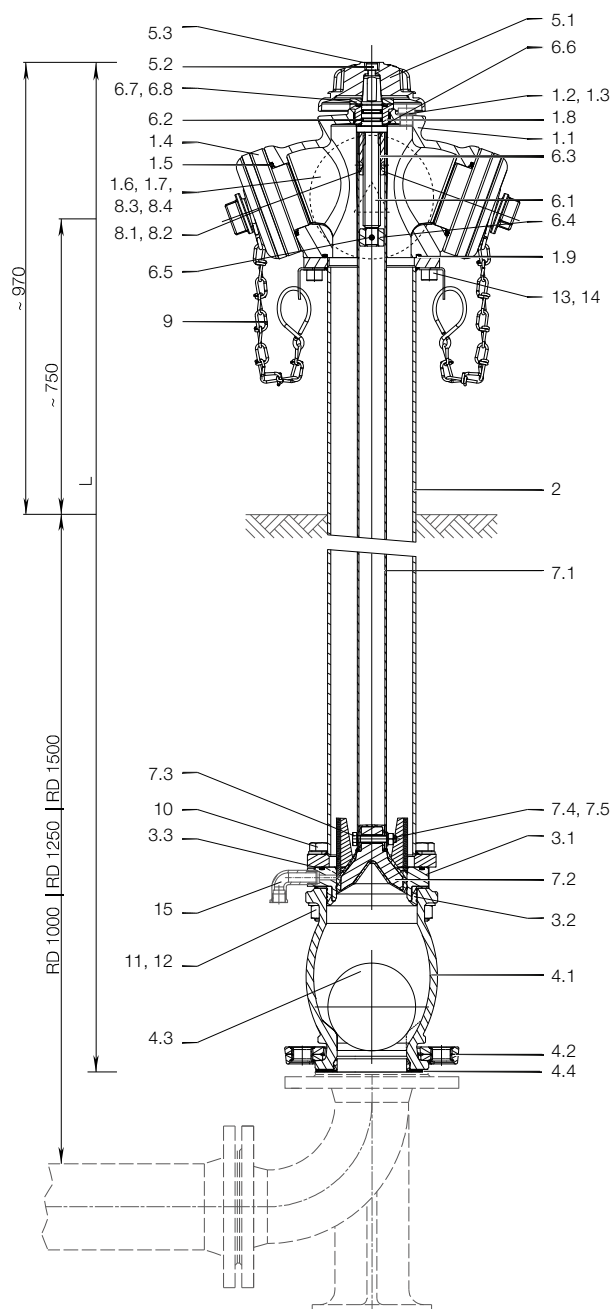
DN	krytí potrubí RD	výstup			L	připojovací příruba rozměry a vrtání příruby dle EN 1092-2				hmotnost
		A	B	C		D	k	šrouby	počet	
80	1,00 m		1 2	2	1850	200	160	M 16	8	37,0
	1,25 m		1 2	2	2100					39,0
	1,50 m		1 2	2	2350					41,0
100	1,00 m	1	2 2		1850	220	180			63,0
	1,25 m	1	2 2		2100					65,0
	1,50 m	1	2 2		2350					67,0

H 9/2

HAWLE ARMATURY, spol. s r.o. 252 42 Jesenice u Prahy - Česká republika - Říčanská 375
Tel.: +420 241 003 111 - Fax: +420 241 003 333 - e-mail: mail@hawle.cz - www.hawle.cz

NADZEMNÍ HYDRANT DUO

tuhý, s dvojitým uzavíráním



Součástka	Materiál
1.1 Hlava hydrantu	tvárná litina
1.2 O-kroužek	elastomer
1.3 Zavzdušňovací a odvzdušňovací ventil	mosaz
1.4 DN 80 C-pevná spojka DIN 14317 - C1 52 mm DN 100 B-pevná spojka DIN 14318 - B1 75 mm	Al
1.5 DN 80 O-kroužek 60 x 5 DN 100 O-kroužek 76 x 5	elastomer
1.6 DN 80 B-pevná spojka DIN 14318 - B1 75 mm DN 100 A-pevná spojka DIN 14319 - A1 110 mm	Al
1.7 DN 80 O-kroužek 76 x 5 DN 100 O-kroužek 116 x 4	elastomer
1.8 Pouzdro	mosaz
1.9 O-kroužek	elastomer
2 Sloupek	ocel, žárově zinkovaná
3.1 Sedlo pístu	nerezová ocel
3.2 Těsnění	elastomer
3.3 O-kroužek	elastomer
4.1 Patka	tvárná litina
4.2 Vlnná příruba	tvárná litina
4.3 Koule	PP
4.4 Ploché těsnění	elastomer
5.1 Ovládací hlava	Al
5.2 Šroub s vnitřním šestihranem M 8 x 16	nerezová ocel
5.3 Krytka	PE
6.1 Vřeteno	nerezová ocel
6.2 O-kroužek	elastomer
6.3 Matice vřetene	mosaz
6.4 Dorazová matice	mosaz
6.5 Čep	nerezová ocel
6.6 Kluzná podložka	POM
6.7 Pojistný kroužek	nerezová ocel
6.8 Distanční kroužek	mosaz
7.1 Ovládací trubka	nerezová ocel
7.2 Píst	Ms / elastomer
7.3 Šestihranný šroub M 8 x 45	nerezová ocel
7.4 Matice M 8	nerezová ocel
7.5 Vějířová podložka	nerezová ocel
8.1 DN 80 C-víko DIN 14317 - C4 DN 100 B-víko DIN 14318 - B4	Al
8.2 DN 80 O-kroužek DIN 14317 - C3 DN 100 O-kroužek DIN 14318 - B3	elastomer
8.3 DN 80 B-víko DIN 14318 - B4 DN 100 A-víko DIN 14319 - A4	Al
8.4 DN 80 O-kroužek DIN 14318 - B3 DN 100 O-kroužek DIN 14319 - A3	elastomer
9 Řetěz	nerezová ocel
10 Šestihranný šroub M 16 x 80	nerezová ocel
11 Matice M 16	nerezová ocel
12 Podložka M 16	nerezová ocel
13 Šroub s vnitřním šestihranem M 12 x 30	nerezová ocel
14 Podložka M 12	nerezová ocel
15 Odvodňovací koleno	mosaz

Potřebné údaje pro objednání náhradních dílů: obj.č. / DN / RD / rok výroby

DN	krytí potrubí RD	výstup			L	připojovací příruba rozměry a vrtání příruby dle EN 1092-2				hmotnost
		A	B	C		D	k	šrouby	počet	
80	1,00 m		1 2	2	1850	200	160	M 16	8	37,0
	1,25 m		1 2	2	2100					39,0
	1,50 m		1 2	2	2350					41,0
100	1,00 m	1	2 2		1850	220	180			63,0
	1,25 m	1	2 2		2100					65,0
	1,50 m	1	2 2		2350					67,0

H 9/2

HAWLE ARMATURY, spol. s r.o. 252 42 Jesenice u Prahy - Česká republika - Říčanská 375
Tel.: +420 241 003 111 - Fax: +420 241 003 333 - e-mail: mail@hawle.cz - www.hawle.cz